



Клапан электромагнитный Нормально закрытый Прямого действия

21A2K0T12-XC

Электромагнитные клапаны прямого действия служат для перекрытия потока жидкостей, химически совместимых с конструкционными материалами клапана.

Минимальное рабочее давление не требуется.

Используемые в конструкции материалы и клапан в сборке прошли все необходимые тестирования, что гарантирует максимальную надежность в течение длительного срока эксплуатации.

ПРИМЕНЕНИЕ АВТОМАТИКА

ПРИСОЕДИНЕНИЕ G 1/4

КАТУШКА 8W – Ø 13
 BDA – BDS – BSA 155 °C (класс F)
 BDP 160 °C (выс. температура)
 BDF 180 °C (класс H)
 12W - Ø 13
 UDA 155 °C (класс F)
 UDV 180 °C (класс H)

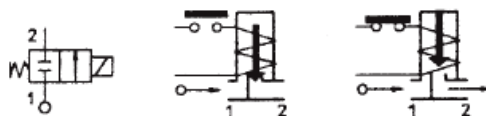


КОРПУС И КАТУШКА ВЫПОЛНЕНЫ ИЗ БЕСПРИМЕСНЫХ МАТЕРИАЛОВ

Максимально допустимое давление: 150 бар

Температура окружающей среды:

электромагнит класса F или выс. темп. -10 °C + 60 °C
 электромагнит класса H -10 °C + 80 °C

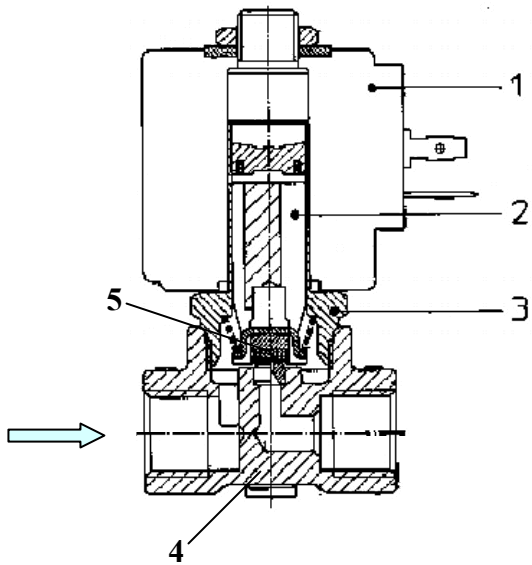


Условия применения

Материал мембраны	Температура	Среда
T=PTFE (политетрафторэтилен, фторопласт)	- 40 + 180 °C	Пар, горячая вода, горячий воздух

Присоединение ISO 228/1	Код	Макс. вязкость, сСт	Диаметр отверстия, мм	Kv, l/min	Потребляемая мощность, Вт	Рабочее давление, бар		
						ΔPmin	ΔPmax = Pвх - Pвых	
							Переменный ток	Постоянный ток
G 1/4"	21A2K0T12- XC	12	1,2	1	8	0	100	90
					12		100	100

Применяемые материалы

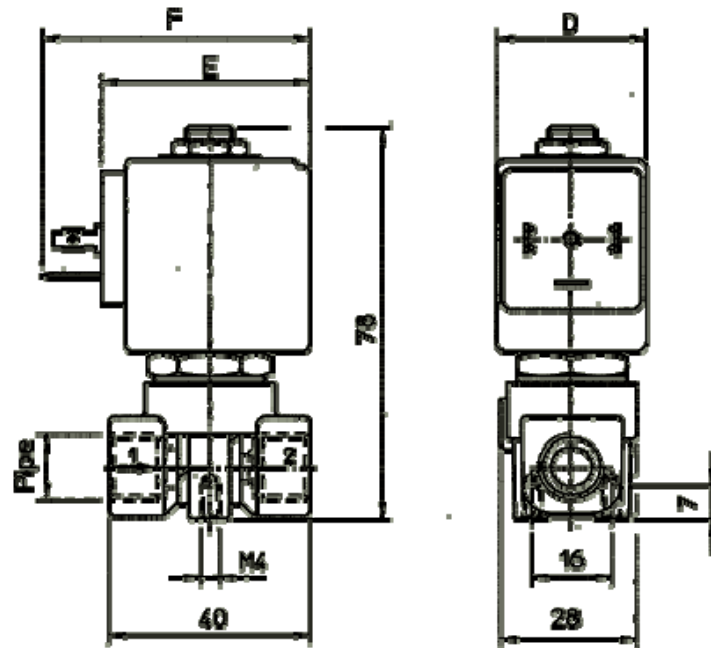


Корпус (4)
 Арматурная трубка (3)
 Сердечник
 Плунжер (2)
 Кольцо сдвига фаз
 Пружина
 Уплотнение (5)
 Отверстие

Латунь UNI EN 12165 CW617N
 Нерж. сталь AISI марки 300
 Нерж. сталь AISI марки 400
 Нерж. сталь AISI марки 400
 Медь - Cu 99,9%
 Нерж. сталь AISI марки 300
 PTFE
 Латунь - UNI EN 12165 CW617N

Габаритные размеры

ММ



Потребляемая мощность, Вт	D	E	F
8	30	42	54
12	36	48	60

Представитель в РФ и СНГ: **ООО «Полтраф СНГ»**
 тел.: (812) 388-62-22, 388-62-26, факс: (812) 388-00-52
www.poltraf.ru
 e-mail: office@poltraf.ru